

Le présent CCTP – Finitions constitue un document complémentaire au CCTP du présent lot. Il précise exclusivement les prescriptions relatives à l'aspect, au rendu et aux finitions visibles des ouvrages, sans remettre en cause les solutions techniques, les performances, les compositions ou les dimensionnements définis dans le CCTP du lot concerné. En cas de contradiction ou d'incohérence, les prescriptions techniques figurant au CCTP du lot prévalent.

Le présent CCTP – Finitions prévaut uniquement sur les descriptions d'aspect, de rendu ou de finition figurant dans les autres pièces du CCTP.

Toute solution alternative proposée devra être esthétiquement équivalente aux prescriptions du présent document et soumise à l'accord préalable de la maîtrise d'œuvre.

brenasdouceraïnarchitectes ●●○

● ● ●

#### 00-DOE - Remise du Dossier des Ouvrages Exécutés

Le dossier sera remis en 1 exemplaire papier, accompagné d'un support numérique (clé ou CD). Les documents seront nommés selon l'article du CCTP (ex. "3.1.1.2 - xxxxxx.pdf"). Les plans seront indicés Z

**Dimensions :**

1 exemplaire + numérique



● ● ●

#### CLOISONS - Niche extincteur

Niche pour un extincteur réalisée dans cloison avec finition toute hauteur (type gaine) au verso de la niche.

**Dimensions :**

L350xP250xH800ht

ht. sol 500mm

**Unité :** unité

**Localisation :** provision pour 4 niches



● ● ●

#### PLAFONDS - Plafond acoustique

Plafond acoustique acoustique non démontable bords UFF à petites perforations carrées en continu sur la totalité de la plaque. Joint soigné avec acrylique dédié. Si besoin bande périphériques selon plans architecte.

**Référence :**

KNAUF - Delta Bords droits rectilignes

**Dimensions :**

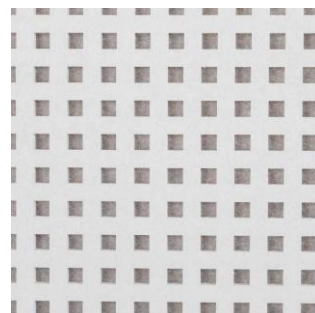
selon plans architecte

**Finition :** à peindre

**Unité :** m<sup>2</sup>

**Feu :** M1

**Localisation :** bureaux, laboratoires et salles (selon plans)



● ● ●

#### TRAPPES - Trappe de visite

Trappe plâtre (invisible) fournie et posée dans cloison ou plafond par le présent lot.

**Référence :**

KNAUF STAR

**Dimensions :**

de 200x200 à 1200x1200

**Unité :** unité

**Feu :** CF1H

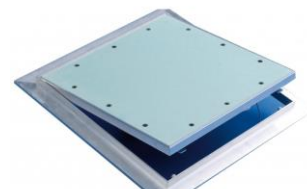
Le présent CCTP – Finitions constitue un document complémentaire au CCTP du présent lot. Il précise exclusivement les prescriptions relatives à l'aspect, au rendu et aux finitions visibles des ouvrages, sans remettre en cause les solutions techniques, les performances, les compositions ou les dimensionnements définis dans le CCTP du lot concerné. En cas de contradiction ou d'incohérence, les prescriptions techniques figurant au CCTP du lot prévalent.

Le présent CCTP – Finitions prévaut uniquement sur les descriptions d'aspect, de rendu ou de finition figurant dans les autres pièces du CCTP.

Toute solution alternative proposée devra être esthétiquement équivalente aux prescriptions du présent document et soumise à l'accord préalable de la maîtrise d'œuvre.

brenasdoucerainarchitectes ●●●

**Localisation :** locaux courants



● ● ●

#### TRAPPES - Trappe de visite à carrelage coupe-feu 1H

Trappe platre (invisible) fournie et posée dans cloison par le présent lot.

**Référence :**

SANITRAP CFI

**Dimensions :**

de 300x300 à 1000x1000

**Unité :** unité

**Feu :** CF1H

**Localisation :** sanitaires et laboratoires



● ● ●

#### TRAPPES - Trappe de visite affleurante plafond - grand dimension

Trappe affleurante mince en MDF blanc, destinée à l'accès occasionnel aux plafonds techniques (éclairage, ventilation, CVC). Réalisée sur cadre aluminium profilé, elle assure une continuité esthétique avec le plafond. Ouverture fluide par charnières à dég

**Référence :**

RASO PARETE - PLAFOND

**Dimensions :**

selon plans fluide et architecte

**Finition :** Plaque de plâtre

**Unité :** unité

**Feu :** M1

**Localisation :** sous unité gainable



● ● ●

#### TRAPPES - Trappe de visite coupe-feu 1H

Trappe platre (invisible) fournie et posée dans cloison ou plafond par le présent lot.

**Référence :**

KNAUF STAR EI60

**Dimensions :**

de 200x200 à 600x600

**Unité :** unité

**Feu :** CF1H

**Localisation :** locaux à risque



Le présent CCTP – Finitions constitue un document complémentaire au CCTP du présent lot. Il précise exclusivement les prescriptions relatives à l'aspect, au rendu et aux finitions visibles des ouvrages, sans remettre en cause les solutions techniques, les performances, les compositions ou les dimensionnements définis dans le CCTP du lot concerné. En cas de contradiction ou d'incohérence, les prescriptions techniques figurant au CCTP du lot prévalent.

Le présent CCTP – Finitions prévaut uniquement sur les descriptions d'aspect, de rendu ou de finition figurant dans les autres pièces du CCTP.

Toute solution alternative proposée devra être esthétiquement équivalente aux prescriptions du présent document et soumise à l'accord préalable de la maîtrise d'œuvre.

brenasdoucerainarchitectes ●●○



### TRAPPES - Trappe de visite plafond perforé

Trappe platre (invisible) fournie et posée dans cloison ou plafond par le présent lot.

**Référence :**

KNAUF STAR DELTA

**Dimensions :**

de 200x200 à 1200x1200

**Unité :** unité

**Feu :** Sans

**Localisation :** locaux courants avec plafonds perforés

